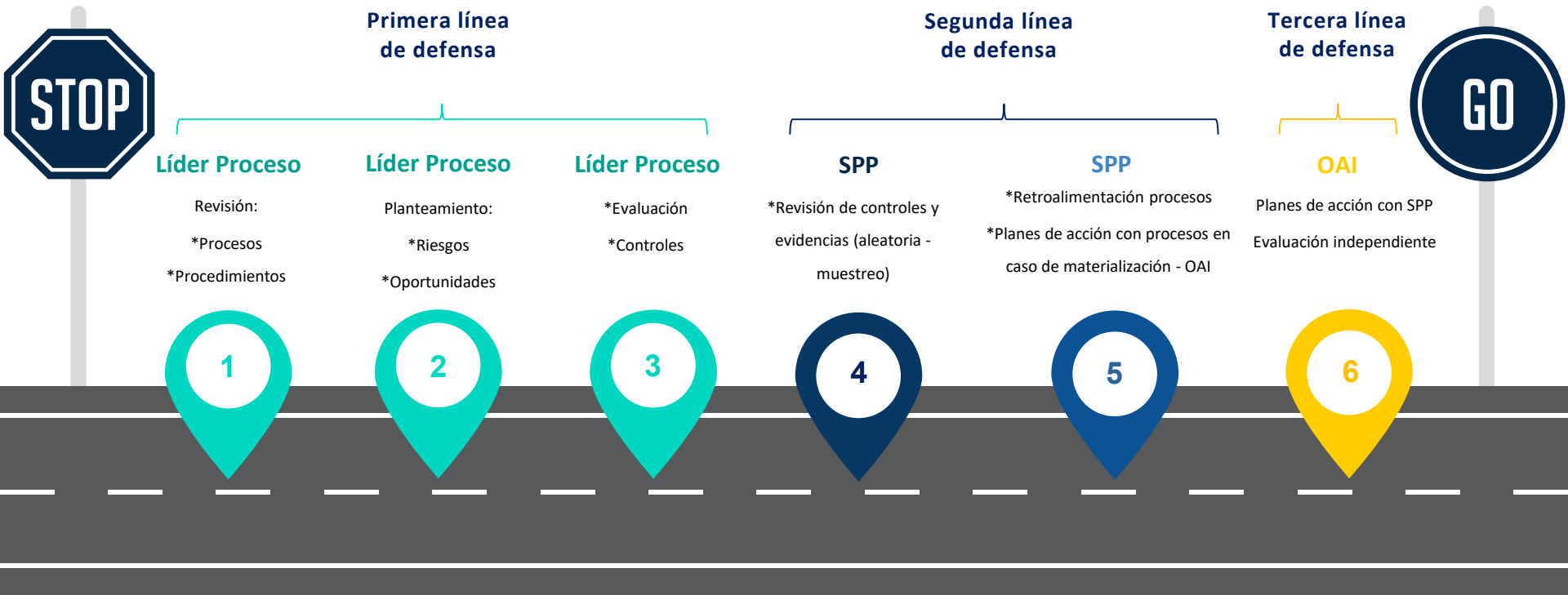


# GESTIÓN DEL RIESGO

Cierre 2022

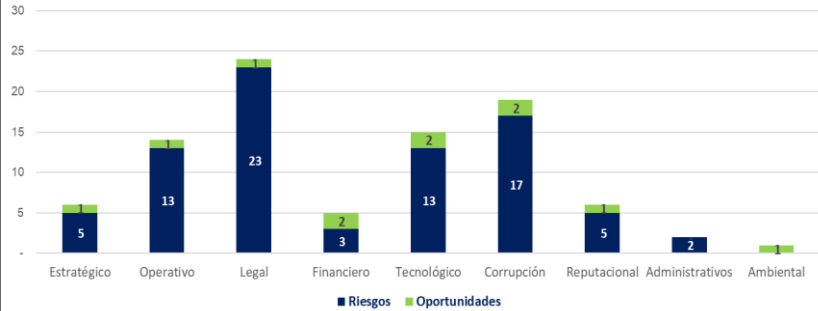
# Gestión del Riesgo

Terminal de Transporte S.A.



# Matriz de Riesgos y Oportunidades 2022

Riesgos y Oportunidades: Clasificación por tipología



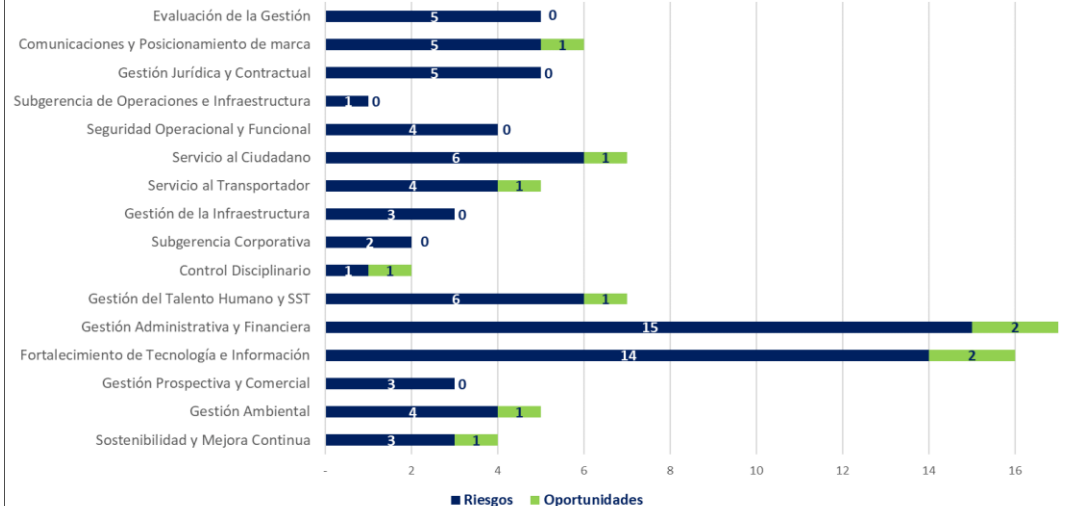
Concentración de riesgos por tipología:

Legal: **28%**  
 Corrupción: **21%**  
 Tecnológico: **16%**

Concentración de riesgos por procesos:

Gestión Administrativa y Financiera: **18%**  
 Fortalecimiento de Tecnología e inf.: **17%**  
 Servicio al Ciudadano: **7%**  
 Gestión del Talento Humano y SST: **7%**

Riesgos y Oportunidades por proceso



# Matriz de Riesgos y Oportunidades 2022

De La matriz de riesgos y oportunidades de la Terminal de Transporte S.A. está fundamentada en el mapa de procesos, en donde se soportan los catorce (14) procesos. Actualmente, está conformada por **81 riesgos** y **11 oportunidades**:



1

## Riesgo inherente

9; 11% - Moderado  
**61; 75% - Alto**  
11; 14% - Extremo

2

## Eficacia de controles

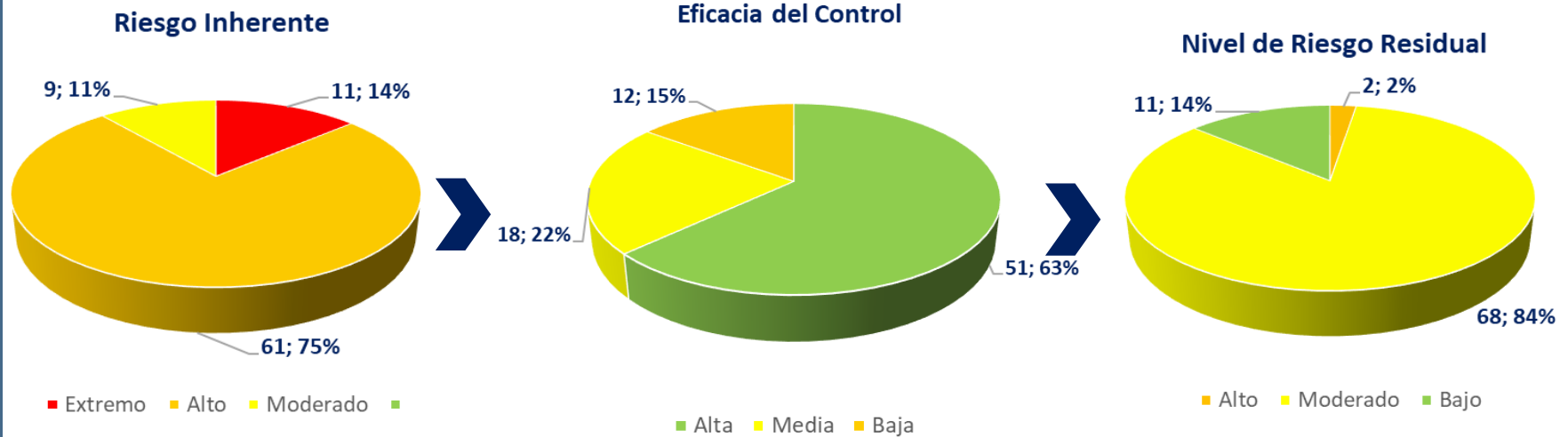
**51; 63% - Alta**  
18; 22% - Media  
12; 15% - Baja

3

## Riesgo residual

2; 2% - Alto  
**68; 84% - Moderado**  
11; 14% - Bajo

# Matriz de Riesgos y Oportunidades 2022



- ✓ El 89% de los riesgos **inherentes** están clasificados entre “**extremo**” y “**alto**”; después de controles, pasaron en un 84% a riesgo **residual moderado** y en un 14% a riesgo residual **bajo**.
- ✓ El tratamiento de los riesgos está encaminado a: “evitarlos” en un 79% y “reducirlos” en un 15%.
- ✓ Se materializaron dos riesgos, para los cuales se elaboró el plan de acción con el proceso líder. Una vez implementadas las acciones, no se volvieron a materializar.
- ✓ Del 100% de las oportunidades, se materializó el 36%.

# Seguimiento a riesgos materializados

Riesgo No.	Área Responsable	Riesgo	Tipo de Riesgo	Nivel de Riesgo Inherente	Controles	Materialización	Seguimiento al plan de acción	Nueva materialización después de implementación de acciones
37	DRFN	Pérdida o daño a los documentos y/o expedientes referidos a la administración inmobiliaria y gestión comercial por manejo inadecuado	Administrativo	<b>ALTO</b>	<ul style="list-style-type: none"> <li>Tener lineamientos definidos por la empresa para el manejo y consulta de los archivos correspondientes a contratos de arrendamiento de inmuebles y espacios publicitarios. *Establecer permisos de acuerdo a los perfiles de los funcionarios para acceder a los expedientes.</li> </ul>	Pérdida de carpeta de arrendamiento de espacios publicitarios	<ul style="list-style-type: none"> <li>Control de acceso a los depósitos de archivo.</li> <li>Prestación de servicio de consulta bajo diligenciamiento del formato GAF-FT06.</li> <li>Seguimiento a los tiempos de consulta. (Tiempos máximos de devolución).</li> <li>Proceso de digitalización y actualización de los contratos de arrendamiento.</li> <li>Acceso a los archivos por medio de Google Drive.</li> </ul>	No
38	DRFN	Fuga de recursos por adulteración del sistema de control de los parqueaderos que administra la Terminal	Corrupción	<b>ALTO</b>	<ul style="list-style-type: none"> <li>Mantener actualizado el programa de software operativo (por parte del proveedor tecnológico) y envíe un reporte de las versiones con las que cuenta el programa en cada uno de los puntos de pago, para evitar que intencionalmente se bloquee el sistema y se genere la fuga de recursos.</li> <li>*Asignar la responsabilidad del control de consignaciones y manejo general de dinero a un único líder de zona por mes.</li> </ul>	Se identificó una doble contabilización en el sistema operativo del cierre de cada uno de los turnos. Esto sucedió en los parqueaderos ubicados en la calle 88, Mariachis y San Andresito (1,2 y 3)	<ul style="list-style-type: none"> <li>Arqueos en los diferentes turnos.</li> <li>Verificación de información con los Coordinadores.</li> <li>Arqueos a los dineros manejados por parte de los coordinadores (Base de cambio en sencillo).</li> <li>Arqueos sin realizados sin previo aviso y de forma aleatoria.</li> </ul>	No

# Plan de Trabajo Matriz de Riesgos y Oportunidades

De acuerdo al plan de trabajo establecido en la vigencia 2022, el resultado de acuerdo a los criterios evaluados es el siguiente :

	Criterio	Ejecución plan 2022	Resultado
1	 <b>Plan de mejoramiento matriz de R&amp;O</b>	<ul style="list-style-type: none"><li>▪ Identificación del "beneficio privado"</li><li>▪ Validación de causas.</li><li>▪ Controles evaluados individualmente</li><li>▪ Cargue de evidencias.</li><li>▪ Mejora en la descripción de los riesgos.</li><li>▪ Revisión para adición - eliminación de riesgos para matriz 2023.</li></ul>	90%
2	 <b>Guía para diligenciar la matriz de R&amp;O V5 de 2021 SMC-IN03</b>	<ul style="list-style-type: none"><li>▪ Definición de responsabilidades y lineamientos en caso de materialización.</li><li>▪ Periodicidad de seguimientos.</li><li>▪ Actualización Instructivo MR&amp;O (10 de marzo 2023).</li></ul>	90%
3	 <b>Riesgos de corrupción del Proyecto ZPP</b>	<ul style="list-style-type: none"><li>▪ Inclusión de riesgos y oportunidades ZPP (31 de marzo 2023).</li></ul>	50%
4	 <b>Riesgos antisoborno</b>	<ul style="list-style-type: none"><li>▪ Revisión de los riesgos antisoborno y de corrupción, a fin de homologar riesgos y prevenir la duplicidad.</li></ul>	90%

# GRACIAS

Terminal Salitre (Central):  
Diagonal 23 # 69 - 11

Terminal Satélite del Sur:  
Calle 57Q #75F - 82

Terminal Satélite del Norte:  
Calle 192 # 19-43



<https://www.terminaldetransporte.gov.co>